

П 31
18/A



Бюллетень 3

П 31

18/A

Бюллетень

выпуска
пластинок
для портативных
граммофонов

Г.П.Б. в Лягр.
Ц, 1934 г.
Акт. № 548

3

1 9 3 4

Государственный Союзный Трест
граммофонно - пластиночной
промышленности
НКТП

СОДЕРЖАНИЕ

	<i>Стр.</i>
Документальная запись	5
Художественное чтение	6
Оркестровая музыка	7
Камерная музыка	10
Эстрадная, опереточная и танцевальная музыка	21
Песни и инструментальная музыка народов СССР	28
Музыка народностей Востока	37

Сдано в производство 14/V—34 г. — Подписано к печати
22/VI—34 г. — 2¹/₂ печ. листа.

Мособлгорлит № 32170. З.к. № 3096. Тир. 3.000 экз.

Центр. тип. НКВМ им. К. Ворошилова. Москва, ул. Маркса и
Энгельса, 17.





ДОКУМЕНТАЛЬНАЯ ЗАПИСЬ

А. ПР2 **«О СЕБЕ».**
говорит Председатель ЦИК СССР М. И. КА-
ЛИНИН.

ИНТЕРНАЦИОНАЛ,

муз. Дегейтера, ред. и инструментовка нар.
арт. р-ки М. М. Ипполитова-Иванова, исп.
симф. оркестр ГАБТ'а СССР п/у нар. арт. р-ки
М. М. ИППОЛИТОВА-ИВАНОВА.

А. ПР1 **«ЧЕТЫРЕ ПОБЕДЫ»:**

1) Восхождение на Пик Сталина,

говорит Н. П. ГОРБУНОВ.

2) Полет в стратосферу,

говорит Г. А. ПРОКОФЬЕВ. Текст. монтаж
С. Третьякова.

«ЧЕТЫРЕ ПОБЕДЫ»:

3) Эпрон,

говорит Ф. И. КРЫЛОВ.

4) Каракумский пробег,

говорит Г. А. ПРОКОФЬЕВ. Текст. монтаж
С. Третьякова.

А. ПР3 **ВЫСТУПЛЕНИЕ**

Ф. Я. КОН.

ВЫСТУПЛЕНИЕ

(окончание) Ф. Я. КОН.

ХУДОЖЕСТВЕННОЕ ЧТЕНИЕ

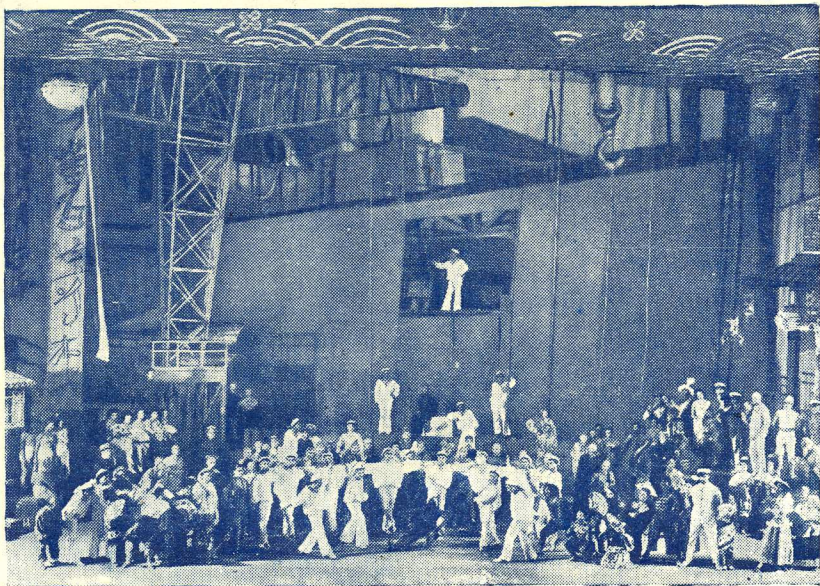
- В 22521** **«ВЕСНА»**,
Багрицкого, исп. нар. арт. р-ки В. И. КАЧА-
ЛОВ.
- «ДЖОН ЯЧМЕННОЕ ЗЕРНО»**,
соч. Багрицкого, исп. нар. арт. р-ки В. И. КА-
ЧАЛОВ.
- Б. ПД301** **«КАНИТЕЛЬ»**,
Чехова, исп. арт. 2-го МХАТ М. А. КРАВЧУ-
НОВСКАЯ и засл. арт. р-ки А. М. АЗАРИН.
- «КАНИТЕЛЬ»**,
Чехова (окончание), исп. арт. 2-го МХАТ
М. А. КРАВЧУНОВСКАЯ и засл. арт. р-ки
А. М. АЗАРИН.
- А. ПД302** **«ПОСЛЕДНИЙ РЕЙС»**,
М. Кольцова, исп. нар. арт. р-ки П. М. СА-
ДОВСКИЙ и засл. деят. искусств И. С. ПЛА-
ТОН в сопр. симф. оркестра ГАБТ'а п/у
А. А. Гран.
- «ПОСЛЕДНИЙ РЕЙС»**
(окончание), М. Кольцова, исп. нар. арт. р-ки
П. М. САДОВСКИЙ и засл. деят. искусств
И. С. ПЛАТОН в сопр. симф. оркестра ГАБТ'а
п/у А. А. Гран.

ОРКЕСТРОВАЯ МУЗЫКА

- А. 0С1** **«ВСЕ ВЫШЕ»,**
авиомарш, муз. Ю. Хайта, инструментовка
С. Н. Василенко, исп. симф. оркестр ГАБТ'а
СССР п/у А. Ш. МЕЛИК-ПАШАЕВА.
- «ИНТЕРНАЦИОНАЛ»,**
Дегейтера, инструментовка М. М. Ипполитова-
Иванова, исп. симф. оркестр ГАБТ'а СССР п/у
нар. арт. р-ки М. М. ИППОЛИТОВА-ИВАНОВА.
- А. 0С4** **«ВСЕ ВЫШЕ»,**
авиомарш, муз. Ю. Хайта, инструментовка
С. Н. Василенко, исп. симф. оркестр и хор
ГАБТ'а СССР п/у А. Ш. МЕЛИК-ПАШЕВА,
хормейстер засл. арт. р-ки В. П. СТЕПАНОВ.
- «ИНТЕРНАЦИОНАЛ»,**
Дегейтера, инструментовка М. М. Ипполитова-
Иванова, симф. оркестр и хор ГАБТ'а СССР
п/у нар. арт. р-ки М. М. ИППОЛИТОВА-ИВА-
НОВА, хормейстер засл. арт. р-ки В. П. СТЕ-
ПАНОВ.
- Б. 02275** **«ЭГМОНТ»,**
увертюра, муз. Бетховена, ч. I, исп. симф.
оркестр Радиоуправления п/у проф. А. И.
ОРЛОВА.
- «ЭГМОНТ»,**
увертюра, муз. Бетховена, ч. II, исп. симф.
оркестр Радиоуправления п/у проф. А. И.
ОРЛОВА.

ОРКЕСТРОВАЯ МУЗЫКА

- Б. 11528** **ВАЛЬС,**
муз. Глинки, ч. I, исп. симф. оркестр ГЭМШа
п/у нар. арт. р-ки Л. П. ШТЕЙНБЕРГА.
- ВАЛЬС,**
муз. Глинки, ч. II, исп. симф. оркестр ТЭМП'а
п/у нар. арт. р-ки Л. П. ШТЕЙНБЕРГА.
- Б. 02229** **«ТРИУМФАЛЬНЫЙ МАРШ»,**
из оп. «Аида», муз. Верди, исп. симф. оркестр
«ВАЛЬС».
из балета «Лебединое озеро», муз. Чайковского,
исп. симф. оркестр ГАБТ'а СССР п/у засл.
деят. искусств Ю. Ю. ФАЙЕРА.
- Б. 0СЗ** **«ВАЛЬС-БОСТОН»,**
из балета «Красный Мак», муз. Р. М. Глиэра,
исп. симф. оркестр ГАБТ'а СССР п/у засл.
деят. искусств Ю. Ф. ФАЙЕРА.
- «ЯБЛОЧКО»,**
из балета «Красный Мак», муз. Р. М. Глиэра,
исп. симф. оркестр ГАБТ'а СССР п/у засл.
деят. искусств Ю. Ф. ФАЙЕРА.
- Б. 8131** **«ПОХОДНЫЙ МАРШ»,**
муз. Хачатуряна, исп. оркестр ВПШ п/у засл.
арт. р-ки Ф. И. НИКОЛАЕВСКОГО.
- «БОЛЕРО»,**
муз. Мошкова, исп. оркестр ВПШ п/у засл.
арт. р-ки Ф. И. НИКОЛАЕВСКОГО.



Балет „КРАСНЫЙ МАК“, I д.

КАМЕРНАЯ МУЗЫКА

- В. 18081** **ВАЛЬС,**
муз. Даргомыжского, исп. засл. арт. р-ки
В. В. БАРСОВА, парт. ф-но исп. С. Мацю-
шевич.
- ГАВОТ,**
муз. Лекок, исп. засл. арт. р-ки В. В. БАРСО-
ВА, парт. ф-но исп. С. Мацюшевич.
- Б. 18161** **«НИ СЛОВА, О ДРУГ МОЙ»,**
романс, муз. Чайковского, исп. нар. арт. р-ки
К. Г. ДЕРЖИНСКАЯ, партию ф-но исп.
С. И. Сахаров.
- «ПЛЕНИВШИСЬ РОЗОЙ СОЛОВЕЙ»,**
восточный романс, муз. Римского-Корсакова,
исп. нар. арт. р-ки К. Г. ДЕРЖИНСКАЯ, пар-
тию ф-но исп. М. И. САХАРОВ.
- Б. X18101** **«ПРОБУЖДЕНИЕ»,**
муз. Векерлена, исп. засл. арт. р-ки Е. К.
КАТУЛЬСКАЯ, партию ф-но исп. Б. Л. Жи-
линский.
- «КОЛЫБЕЛЬНАЯ»,**
из оп. «Африканка», муз. Мейербера, исп.
засл. арт. р-ки Е. К. КАТУЛЬСКАЯ, партию
ф-но исп. Б. Л. Жилинский, флейта — Н. И.
Платонов.

КАМЕРНАЯ МУЗЫКА

Б. 18311 «**НЕ ПОЙ, КРАСАВИЦА**»,
романс Рахманинова, исп. арт. ГАБТ'а СССР
Е. К. МЕЖЕРАУП, парт. ф-но исп. Н. Г.
ВАЛЬТЕР.

«**РЕДЕЕТ ОБЛАКОВ ЛЕТУЧАЯ ГРЯДА**»,
романс, муз. Римского-Корсакова, исп. арт.
ГАБТ'а СССР Е. К. МЕЖЕРАУП, партию
ф-но исп. Н. Г. Вальтер.

Б. 18601 «**ЭЛЕГИЯ**»,
муз. Массенэ, исп. нар. арт. р-ки Н. А. ОБУ-
ХОВА, партию ф-но исп. М. И. Сахаров,
виолончель Л. А. АДАМОВ.

«**ПЕСЕНКА ТОМСКОГО**»,
из оп. «Пиковая дама» муз. Чайковского, исп.
засл. арт. р-ки В. М. ПОЛИТКОВСКИЙ в сопр.
оркестра ГАБТ'а п/у нар. арт. р-ки М. М.
ИШПОЛИТОВА-ИВАНОВА.



Е. К. КАТУЛЬСКАЯ.



Е. К. МЕЖЕРАУП.

КАМЕРНАЯ МУЗЫКА

- Б. 15679 БАЛЛАДА ГЕРЦОГА,**
из оп. «Риголетто», муз. Верди, исп. арт.
ГАБТ'а СССР С. Я. ЛЕМЕШЕВ, в сопр. орк.
ГАБТ'а п/у нар. арт. р-ки Л. П. ШТЕЙНБЕРГ-
ГА.

ПОЙ МНЕ,
романс, муз. Куртис, исп. арт. ГАБТ'а СССР
С. Я. ЛЕМЕШЕВ.

- Б. 15676 АРИЯ ЛЕНСКОГО,**
из оп. «Евгений Онегин», муз. Чайковского,
I ч., исп. арт. ГАБТ'а СССР С. Я. ЛЕМЕШЕВ,
в сопр. орк. ТЭМП п/у нар. арт. р-ки Л. П.
ШТЕЙНБЕРГА.

АРИЯ ЛЕНСКОГО
из оп. «Евгений Онегин», муз. Чайковского,
II ч., исп. арт. ГАБТ'а СССР С. Я. ЛЕМЕШЕВ,
в сопр. орк. ТЭМП п/у нар. арт. р-ки Л. П.
ШТЕЙНБЕРГА.



„ЕВГЕНИЙ ОНЕГИН“, II д., 2 карт

КАМЕРНАЯ МУЗЫКА

- Б. ВС401** «ИСПАНСКИЙ ВАЛЬС»,
муз. М. Левина, исп. нар.
арт. р-ки Н. А. ОБУХОВА в сопр. ф-но,
скрипки и 2-х гитар.

«ГАВАНСКАЯ ПЕСНЯ»,
муз. Грэга, исп. нар.
арт. р-ки Н. А. ОБУХОВА в сопр. ф-но,
скрипки и 2-х гитар.

- Б. ВС405** «БИРБАНТЕЛЛА»,
муз. Кьяра, нар. неаполитанская
песня, исп. нар. арт. р-ки Н. А.
ОБУХОВА, в сопр. ф-но,
скр. и 2-х гитар.

«ПРОЩАЙ КАРМЕ»,

муз. Канньо, народная неаполитанская
песня, исп. нар. арт. р-ки Н. А. ОБУХОВА,
в сопр. ф-но, скр. и 2-х гитар.

В. А. ДАВЫДОВА.

- Б. 18701**

«ДУЭТ ТАТЬЯНЫ И ОЛЬГИ»,

из оп. «Евгений Онегин», муз. Чайковского,
исп. арт. ГАБТ'а Е. К. МЕЖЕРАУП и В. А.
ДАВЫДОВА в сопр. оркестра ГАБТ'а п/у
В. В. НЕБОЛЬСИНА.

АРИЯ ЛЮБАШИ,

из 2-го акта оп. «Царская Невеста», муз. Рим-
ского-Корсакова, исп. арт. ГАБТ'а СССР В. А.
ДАВЫДОВА в сопр. оркестра ГАБТ'а СССР
п/у В. В. НЕБОЛЬСИНА.

- Б. 16431**

«ДЛЯ БЕРЕГОВ ОТЧИЗНЫ ДАЛЬНЕЙ»,
романс, муз. Бородина, исп. арт. ГАБТ'а СССР
Д. Д. ГОЛОВИН, парт. ф-но исп. Н. Г. Вальтер.

«ЗАБЫТЫЙ»,

баллада Мусоргского, исп. арт. ГАБТ'а СССР
Д. Д. ГОЛОВИН, парт. ф-но исп. Н. Г. Вальтер.



КАМЕРНАЯ МУЗЫКА

Б. 016372 АРИЯ ОНЕГИНА,

из оп. «Евгений Онегин», муз. Чайковского, исп. арт. ГАБТ'а СССР П. М. НОРЦОВ, в сопр. орк. ГАБТ'а п/у нар. арт. р-ки М. М. ИШПОЛИТОВА-ИВАНОВА.

АРИЯ ЕЛЕЦКОГО,

из оп. «Пиковая Дама», муз. Чайковского, исп. арт. ГАБТ'а СССР П. М. НОРЦОВ, в сопр. орк. ГАБТ'а п/у нар. арт. р-ки М. М. ИШПОЛИТОВА-ИВАНОВА.

Б. X15376 МАСКА,

муз. Танеева, исп. арт. ГАБТ'а СССР И. Д. ЖАДАН, партию ф-но исп. М. И. Сахаров.

ПЕСНЯ МОЛОДОГО ЦЫГАНА,

из оп. «Алеко», муз. Рахманинова, исп. арт. ГАБТ'а СССР И. Д. ЖАДАН, партию ф-но исп. М. И. Сахаров.

Б. X15164 «ХОТЕЛ БЫ В ЕДИНОЕ СЛОВО»,

романс, муз. Чайковского, исп. арт. ГАБТ'а СССР И. Д. ЖАДАН, партию ф-но исп. М. И. Сахаров.

УТРО,

романс, муз. Брамса, исп. арт. ГАБТ'а СССР Н. С. ХАНАЕВ, парт. ф-но г-л. М. И. Сахаров.

Б. 15677 «СПИ МОЯ КРАСАВИЦА»,

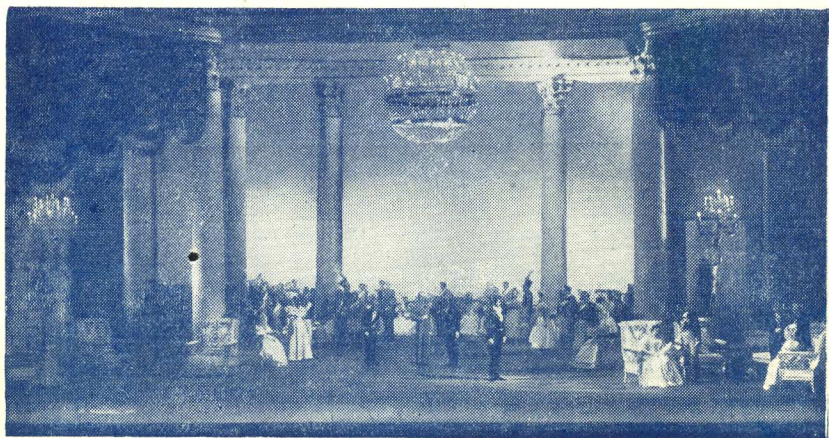
песня Левко из оп. «Майская ночь», муз. Римского-Корсакова, исп. арт. ГАБТ'а СССР С. Я. ЛЕМЕШЕВ, в сопр. орк. ГАБТ'а п/у нар. арт. р-ки Л. П. ШТЕЙНБЕРГА.

«О НЕ БУДИ МЕНЯ»,

ария Вертера из оп. «Вертер», муз. Массене, исп. арт. ГАБТ'а СССР С. Я. ЛЕМЕШЕВ, в сопр. орк. ГАБТ'а п/у нар. арт. р-ки Л. П. ШТЕЙНБЕРГА.



Оп. «ЕВГЕНИЙ ОНЕГИН», I д., 3 карт.



Оп. „ЕВГЕНИЙ ОНЕГИН“ (бал)

Б. ВТ1 **«ДЛЯ БЕРЕГОВ ОТЧИЗНЫ ДАЛЬНЕЙ»,**
романс, муз. Бородина, исп. арт. ГАБТ'а СССР
С. Я. ЛЕМЕШЕВ, партию ф-но исп. А. Д. Ма-
каров.

«СРЕДЬ ШУМНОГО БАЛА»,
романс, муз. Чайковского, исп. арт. ГАБТ'а
СССР С. Я. ЛЕМЕШЕВ, партию ф-но исп.
А. Д. Макаров.

Б. 15680 **«НЕАПОЛИТАНСКАЯ ПЕСЕНКА»,**
муз. Капуа, исп. арт. ГАБТ'а СССР С. Я. ЛЕ-
МЕШЕВ, партию ф-но исп. Н. Г. Вальтер.

«СЕРДЦЕ КРАСАВИЦЫ»,
из оп. «Риголетто», муз. Верди, исп. арт.
ГАБТ'а СССР С. Я. ЛЕМЕШЕВ, в сопр. оркест-
ра ГАБТ'а п/у нар. арт. р-ки Л. П. ШТЕЙН-
БЕРГА.

Б. 15393

РОМАНС НАДИРА,

из оп. «Искатели жемчуга», муз. Бизе, исп. арт. Тиф. гос. оперного театра Д. Г. БАДРИДЗЕ, в сопр. орк. ГАБТ'а п/у нар. арт. р-ки М. М. ИШПОЛИТОВА-ИВАНОВА.

АРИЯ МАЛХАЗА «ГОРЬКОЙ ДОЛЕЙ»,

из оп. «Дайси», муз. Палиашвили, исп. арт. Тифл. гос. оперного театра Д. Г. БАДРИДЗЕ, партию ф-но исп. С. Мацюшевич.

Б. 015391

«ВИЖУ ГОЛУБКУ»,

ария герцога из оп. «Риголетто», муз. Верди, исп. арт. Тифл. гос. оперного театра Д. Г. БАДРИДЗЕ в сопр. орк. ГАБТ'а п/у нар. арт. р-ки Л. П. ШТЕЙНБЕРГА.

ПЕСНЬ АШУГА,

из оп. «Алмаст», муз. Спендиарова, исп. арт. Тифл. гос. оперного театра Д. Г. БАДРИДЗЕ, в сопр. орк. ГАБТ'а п/у нар. арт. р-ки Л. П. ШТЕЙНБЕРГА, соло на скрипке исп. Л. Н. ШИЛО.

Б. 15655

ПЕСНЯ МИХАЙЛЫ ТУЧИ,

из оп. «Псковитянка», муз. Римского-Корсакова, исп. арт. ГАБТ'а СССР С. Н. СТРЕЛЬЦОВ в сопр. орк. ГАБТ'а п/у засл. арт. р-ки В. Л. КУБАЦКОГО.

ВОСТОЧНЫЙ РОМАНС,

муз. Рубинштейна, исп. арт. ГАБТ'а СССР А. И. АЛЕКСЕЕВ, партию ф-но исп. Н. Г. Вальтер.



А. И. АЛЕКСЕЕВ

КАМЕРНАЯ МУЗЫКА

- Б. 16207** **СЕРЕНАДА ДОН-ЖУАНА**,
муз. Направника, исп. засл. арт. р-ки В. М. ПОЛИТКОВСКИЙ, парт. ф-но исп. Л. С. Сандубра.
«СТЕПЬЮ ИДУ»,
романс, муз. Гречанинова, исп. засл. арт. р-ки В. М. ПОЛИТКОВСКИЙ, партию ф-но исп. Л. С. Сандубра.
- Б. 15681** **ПЕСНЯ РЫБАКА**,
из оп. «Оле из Нордланда», муз. Ипполитова-Иванова, исп. арт. С. М. ХРОМЧЕНКО, партию ф-но исп. А. Д. Макаров.
«РАССВЕТ»,
романс, муз. Леонковалло, исп. арт. С. М. ХРОМЧЕНКО, партию ф-но исп. А. Д. Макаров.
- Б. 13609** **ПОЭМА** —
песня, муз. Хачатуряна, I ч., исп. арт. А. К. ГАБРИЭЛЯН, партию ф-но исп. Н. Г. Вальтер.
ПОЭМА —
песня, муз. Хачатуряна, II ч., исп. арт. А. К. ГАБРИЭЛЯН, партию ф-но исп. Н. Г. Вальтер.
- Б. X13661** **ЭТЮД Ф-МОЛЛЬ**,
муз. Шопен-Бурмейстер, исп. БУСЯ ГОЛЬДШТЕЙН, (скрипка), партию ф-но исп. Г. Гольдштейн.
ПРЯЛКА,
муз. Поппер-Луэр, исп. БУСЯ ГОЛЬДШТЕЙН (скрипка), партию ф-но исп. Г. Гольдштейн.
- Б. ИС501** **ТАНГО**,
муз. Альбенис, исп. ДАВИД ОЙСТРАХ (скрипка) парт. ф-но исп. Топилин.
ВАЛЬС,
из струнной серенады Чайковского, исп. ДАВИД ОЙСТРАХ (скрипка), партию ф-но исп. Топилин.

- Б. 13534** **МЕНУЭТ,**
муз. Падеревский-Крейслер, исп. арт. С. ФУ-
РЕР (скрипка).
- РОМАНС,**
муз. Глиэра, исп. арт. С. ФУРЕР (скрипка).
- В. 13213** **АЛЛЕГРО СПИРИТУОЗО,**
муз. Сенали, исп. арт. ЭРИКО МАЙНАРДИ
(виолончель), партию ф-но исп. Ада Май-
нарди.
- ЦАПАТЕАДО,**
муз. Сенали, исп. арт. ЭНРИКО МАЙНАРДИ
(виолончель), партию ф-но исп. АДА МАЙ-
НАРДИ.
- В. 13501** **ПОЛЕТ ШМЕЛЯ,**
муз. Римского-Корсакова, исп. А. БОРОВСКИЙ
(рояль).
- КОНТРАБАНДИСТЫ,**
муз. Шуман-Таузиг, исп. А. БОРОВСКИЙ
(рояль).
- В. 13502** **МАРШ ИЗ «АФИНСКИХ РАЗВАЛИН»,**
муз. Бетховена, исп. А. БОРОВСКИЙ (рояль).
- МЕНЕСТРЕЛИ,**
муз. Дебюсси, исп. А. БОРОВСКИЙ (рояль).
- Б. 013461** **КАМПАНЕЛЛА,**
муз. Листа, исп. Г. ГИНЗБУРГ (рояль).
- ВАЛЬС № 2,**
(Ас-дур) муз. Шопена, исп. Г. ГИНЗБУРГ
(рояль).

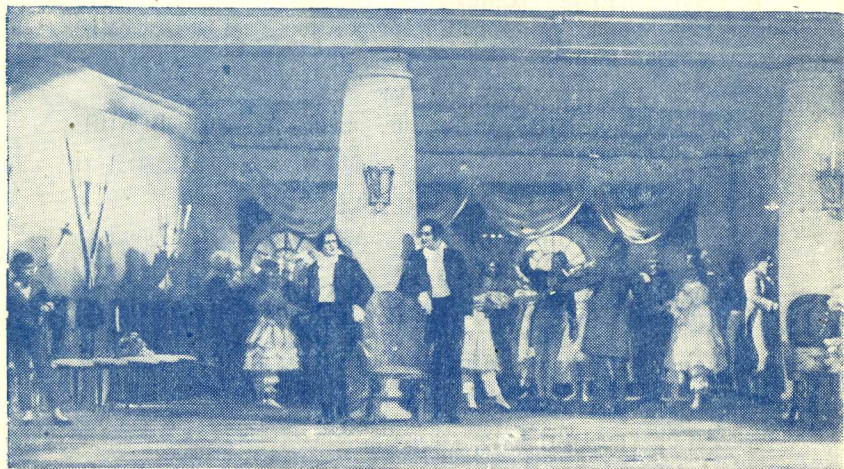
КАМЕРНАЯ МУЗЫКА

Б. 13802 НЕИЗДААННЫЙ КВАРТЕТ (1865 г.),
муз. Чайковского, I ч., исп. квартет им. Бетховена, в составе Д. ЦЫГАНОВ, В. ШИРИНСКИЙ, В. БОРИСОВСКИЙ, С. ШИРИНСКИЙ.

НЕИЗДААННЫЙ КВАРТЕТ (1865 г.),
муз. Чайковского, II ч., исп. квартет им. Бетховена, в составе: Д. ЦЫГАНОВ, В. ШИРИНСКИЙ, В. БОРИСОВСКИЙ, С. ШИРИНСКИЙ.

Б. 13803 НЕИЗДААННЫЙ КВАРТЕТ (1865 г.),
муз. Чайковского, III ч., исп. квартет им. Бетховена, в составе: Д. ЦЫГАНОВ, В. ШИРИНСКИЙ, В. БОРИСОВСКИЙ, С. ШИРИНСКИЙ.

НЕИЗДААННЫЙ КВАРТЕТ (1865 г.),
муз. Чайковского, IV ч., исп. квартет им. Бетховена, в составе: Д. ЦЫГАНОВ, В. ШИРИНСКИЙ, В. БОРИСОВСКИЙ, С. ШИРИНСКИЙ.



Оп. „ЕВГЕНИЙ ОНЕГИН“, II д.

ЭСТРАДНАЯ, ОПЕРЕТОЧНАЯ И ТАНЦЕВАЛЬНАЯ МУЗЫКА

- Г. 22179** **«ЧУЖИЕ ПИСЬМА»**,
Арго, муз. Борисова, исп. засл. арт. р-ки Б. С. БОРИСОВ, партию ф-но исп. Н. Г. Вальтер.
«НЕЙТРАЛИТЕТ»,
Глушкова, исп. засл. арт. р-ки Б. С. БОРИСОВ, партию ф-но исп. Н. Г. Вальтер.
- Г. 22178** **«ЛЕГЕНДАРНЫЙ КОРОЛЬ»**,
Беранже, исп. засл. арт. р-ки Б. С. БОРИСОВ, партию ф-но исп. Н. Г. Вальтер.
«ПОДХАЛИМ»,
Беранже, исп. засл. арт. р-ки Б. С. БОРИСОВ, партию ф-но исп. Н. Г. Вальтер.
- Г. 22180** **«ШАХМАТЫ»**,
Агатова, исп. засл. арт. р-ки Б. С. БОРИСОВ, партию ф-но исп. Н. Г. Вальтер.
«СМЕРТЬ И ПОЛИЦИЯ»,
Беранже, исп. засл. арт. р-ки Б. С. БОРИСОВ.
- Г. ВС406** **СМЕХ ИЗ ОП-ТЫ «ГЕЙША»**,
муз. Ламбеле, исп. арт. К. М. НОВИКОВА в сопр. орк. п/у ФУКС-МАРТИН.
АРИЗТТА ПЕРИКОЛЛЫ,
из оп-ты «Птички певчие», муз. Оффенбаха, исп. арт. К. М. НОВИКОВА, в сопр. орк. п/у ФУКС-МАРТИН.

ОПЕРЕТОЧНАЯ И ЭСТРАДНАЯ МУЗЫКА

Г. 016411 **АРИЯ ТОМА МИГ-ЛЕС,**

из оп-ты «Ярмарка невест», муз. Якоби, исп. засл. арт. р-ки Н. М. БРАВИН, в сопр. орк. МТО п/у А. А. ЗАЛЕСКОГО.

АРИЯ РАЧА-ПОЛИ
из оп-ты «Цыган премьер», муз. Кальмана, исп. засл. арт. р-ки Н. М. БРАВИН, в сопр. орк. МТО п/у А. А. ЗАЛЕСКОГО.



К. М. НОВИКОВА.

Г. 016412 **АРИЯ РАДЖАМИ**

из оп-ты «Баядерка», муз. Кальмана, исп. засл. арт. р-ки Н. М. БРАВИН, партию ф-но исп. Н. Г. Вальтер.

«МОЙ ЛЮБИМЫЙ СТАРЫЙ ДЕД»

из оп-ты «Продавец птиц», муз. Целлера, исп. засл. арт. р-ки, Н. М. БРАВИН, партию ф-но исп. Н. Г. Вальтер.



Н. М. БРАВИН.

Г. 13721 **ГАВАЙСКИЙ БЛЮЗ,**
исп. Джон Данкер.

ГАВАЙСКАЯ КОЛЫБЕЛЬНАЯ

исп. Джон Данкер (гавайская гитара).

ЭСТРАДНАЯ И ТАНЦЕВАЛЬНАЯ МУЗЫКА

- Г. Д301** **«ХОУ ХОУ»**,
американская песня, исп. Джаз-гол (голосовой джаз), в исп. артистов т-ра им. Немировича-Данченко п/у В. КАНДЕЛАКИ.
- «ЕЩЕ РАЗ»**,
фокстрот, исп. Джаз-гол (голосовой джаз), в исп. артистов т-ра им. Немировича-Данченко п/у В. КАНДЕЛАКИ.
- Г. 24041** **«НЕМНОГО БЛИЖЕ»**,
муз. Меера, исп. теа-джаз п/у ЛЕОНИДА УТЕСОВА.
- УТРО**,
фокс, исп. оркестр.
- Г. Д305** **МЫШКИ**,
фокстрот, исп. теа-джаз п/у ЛЕОНИДА УТЕСОВА.
- КАЧЕЛИ**,
исп. теа-джаз п/у ЛЕОНИДА УТЕСОВА.
- Г. Д306** **КООПЕРАТИВНАЯ**
(колыбельная), исп. ЛЕОНИД УТЕСОВ в сопр. джаз-оркестра.
- ГАВАЙСКАЯ РУМБА**,
исп. теа-джаз п/у ЛЕОНИДА УТЕСОВА.
- Г. 2102** **ПОПУРРИ**
из вальсов Штрауса, ч. I.
- ПОПУРРИ**
из вальсов Штрауса, ч. II.
- Г. 24001** **МЕКСИКО**,
фокстрот.
- ОСЕНЬ**,
танго, исп. джаз-оркестр п/у Я. СКОМОРОВСКОГО.



ДЖАЗ под упр. ЛЕОНИДА УТЕСОВА

ЭСТРАДНАЯ И ТАНЦЕВАЛЬНАЯ МУЗЫКА

- Г. 24002** **МОНТЕ-КАРЛО,**
танго, исп. джаз.
НЕГРИТЯСКИЙ ТАНЕЦ, исп. джаз.
- Г. 24004** **КУЗНИЦА В ЛЕСУ,** исп. Джаз.
ВЕСНА,
вальс, исп. джаз.
- Г. 24005** **НЕАПОЛИТАНСКИЕ НОЧИ,**
вальс, исп. концертный оркестр (джаз).
КИТАЙСКАЯ СЕРЕНАДА,
исп. концертный оркестр.
- Г. 24006** **НАТАША,**
фокстрот, исп. джаз.
КРАСАВИЦА,
танго, исп. джаз.
- Г. 9105** **СИРЕНА,**
вальс, муз. Вальдтейфеля, исп. орк. ВПШ
п/у Ф. И. НИКОЛАЕВСКОГО.
ЭСПАНА,
вальс, муз. Вальдтейфеля, исп. орк. ВПШ
п/у Ф. И. НИКОЛАЕВСКОГО.
- Г. 24007** **МАТРОССКИЙ МАРШ,**
муз. Хейман, исп. джаз-оркестр п/у Г. В.
ЛАНДСБЕРГ.
ЛУННЫЙ ВАЛЬС,
исп. джаз-оркестр.
- Б. 9101** **ДЕТИ ВЕСНЫ,**
вальс, муз. Вальдтейфеля, исп. орк. ВПШ
п/у засл. арт. р-ки Ф. И. НИКОЛАЕВСКОГО.
МОЙ СОН,
вальс, муз. Вальдтейфеля, исп. орк. ВПШ
п/у засл. арт. р-ки Ф. И. НИКОЛАЕВСКОГО.

ЭСТРАДНАЯ И ТАНЦЕВАЛЬНАЯ МУЗЫКА

- Г. 24021 СОРИТТА,**
исп. джаз-оркестр п/у Я. СКОМОРОВСКОГО,
соло арт. МИЛОВИДОВ.
- ГОЛУБАЯ НОЧЬ**
(блюз), исп. джаз-оркестр п/у Я. СКОМО-
РОВСКОГО.
- Б. 9104 ЗОЛОТОЙ ДОЖДЬ,**
вальс, муз. Вальдтейфеля исп. орк. ВПП
п/у засл. арт. р-ки Ф. И. НИКОЛАЕВСКОГО.
- ПОЛЯРНАЯ ЗВЕЗДА,**
муз. Вальдтейфеля исп. орк. ВПП п/у засл.
арт. р-ки Ф. И. НИКОЛАЕВСКОГО.
- Б. 10102 КАМАРИНСКАЯ,**
муз. обр. Афанасьева, исп. орк. ВПП п/у засл.
арт. р-ки Ф. И. НИКОЛАЕВСКОГО.
- ЛЕЗГИНКА,**
муз. Цармана, исп. орк. ВПП п/у засл. арт.
р-ки Ф. И. НИКОЛАЕВСКОГО.
- Б. 10105 КРАКОВЯК,**
танец, исп. орк. ВПП п/у засл. арт. р-ки
Ф. И. НИКОЛАЕВСКОГО.
- КОХАНОЧКА,**
танец, исп. орк. ВПП п/у засл. арт. р-ки
Ф. И. НИКОЛАЕВСКОГО.
- Б. 10106 ПА Д'ЭСПАНЬ,**
танец, исп. орк. ВПП п/у засл. арт. р-ки
Ф. И. НИКОЛАЕВСКОГО.
- ВЕНГЕРКА,**
танец, исп. орк. ВПП п/у засл. арт. р-ки
Ф. И. НИКОЛАЕВСКОГО.



ДЖАЗ под упр. Я. СКОМОРОВСКОГО.

ПЕСНИ И ИНСТРУМЕНТАЛЬНАЯ МУЗЫКА НАРОДОВ СССР

- А. 21546** **«СБЕЙТЕ ОКОВЫ»,**
песня политкаторжан, исп. Моск. вок. квартет, арт. ГАБТа СССР, в составе: засл. арт. р-ки А. И. САВИЦКОГО, Д. Н. МАРЧЕНКОВА, И. П. ЛЕБЕДИНСКОГО, К. Я. КОНДРАТЬЕВА.

ПЕСНИ ВОЛЬНИЦЫ: а) ТЫ ВЗОЙДИ, СОЛНЦЕ КРАСНОЕ, б) У ВОРОТ, ВОРОТ,

муз. обр. Мусоргского, исп. Моск. вок. квартет арт. ГАБТа СССР, в составе: засл. арт. р-ки А. И. САВИЦКОГО, Д. Н. МАРЧЕНКОВА, И. П. ЛЕБЕДИНСКОГО, К. Я. КОНДРАТЬЕВА.

- Б. 15702** **«НЕ ПОЙ, ТЫ, СОЛОВУШКО»,**
русская народная песня, гарм. Прокунина, исп. В. Д. НАУМОВ, в сопр. Гос. орк. нар. инструм. п/у засл. арт. р-ки Г. П. ЛЮБИМОВА.

«НЕ ОДНА ВО ПОЛЕ ДОРОЖЕНЬКА»,
нар. песня, гарм. Прокунина, исп. В. Д. НАУМОВ, в сопр. Гос. орк. нар. инструм. п/у засл. арт. р-ки Г. П. ЛЮБИМОВА.

ПЕСНИ И ИНСТР. МУЗЫКА НАРОДОВ СССР

- В. 7172** **«ПРОЩАЙ РАДОСТЬ»**,
сибирск. нар. песня, исп. засл. арт. р-ки
М. О. РЕЙЗЕН, партию ф-но исп. А. Д. Ма-
каров.
**«НЕ ВЕЛЯТ МАШЕ ЗА РЕЧЕНЬКУ ХО-
ДИТЬ»**,
русская нар. песня, исп. засл. арт. р-ки
М. О. РЕЙЗЕН, партию ф-но исп. А. Д. Ма-
каров.
- Б. 15652** **«НОЧЕНЬКА»**,
нар. песня, исп. засл. арт. р-ки С. Н. СТРЕЛЬ-
ЦОВ в сопр. гармоники.
«СЛАВНОЕ МОРЕ»,
песня сибирск. каторжан, исп. засл. арт. р-ки
С. Н. СТРЕЛЬЦОВ, в сопр. гармоники.
- А. 21547** **«УЗНИК»**,
песня политкаторжан, муз. обр. Черешнева,
исп. Моск. вок. квартет арт. ГАБТа СССР в со-
ставе: засл. арт. р-ки А. И. САВИЦКОГО,
Д. Н. МАРЧЕНКОВА, И. П. ЛЕБЕДИНСКОГО
и К. Я. КОНДРАТЬЕВА.
«БОГОМОЛКА»,
слова Д. Бедного, муз. обр. Черешнева, исп.
Моск. вок. квартет арт. ГАБТа ССР в составе:
засл. арт. р-ки А. И. САВИЦКОГО, Д. Н.
МАРЧЕНКОВА, И. П. ЛЕБЕДИНСКОГО и
К. Я. КОНДРАТЬЕВА.
- В. 15701** **«СТЕПЬ МОЗДОКСКАЯ»**,
нар. песня, гарм. Прокунина, исп. арт. В. Д.
НАУМОВ в сопр. гос. орк. нар. инструментов
п/у засл. арт. р-ки Г. П. ЛЮБИМОВА.
«УЖ ТЫ САД»,
рекрутская песня, гарм. Любимовой, исп.
арт. В. Д. НАУМОВ в сопр. гос. орк. нар. ин-
струментов п/у засл. арт. р-ки Г. П. ЛЮБИ-
МОВА.

ПЕСНИ И ИНСТР. МУЗЫКА НАРОДОВ СССР

- Б. 18521 КАЛУЖСКИЕ ПРИПЕВКИ,**
исп. арт. Л. А. РУСЛАНОВА, в сопр. гармонистов СЕМЕНОВА и МАРЬИНА.
- ТУЛЬСКИЕ ЧАСТУШКИ,**
исп. арт. Л. А. РУСЛАНОВА, в сопр. гармонистов СЕМЕНОВА и МАРЬИНА.
- Б. 18522 ПЕСНЯ ПАРТИЗАН,**
муз. обр. Александрова, исп. арт. Л. А. РУСЛАНОВА, партию ф-но исп. Н. Г. Вальтер.
- ЗЫБКА,**
колыбельная песня (саратовская), муз. обр. Оленина, исп. арт. Л. А. РУСЛАНОВА, парт. ф-но исп. Н. Г. Вальтер.
- БВ с 403 САРАТОВСКИЕ ЧАСТУШКИ,**
обр. А. Семенова, исп. засл. арт. р-ки О. В. КОВАЛЕВА, в сопр. секстета домр п/у А. СЕМЕНОВА.
- ПЛЯСОВЫЕ ЧАСТУШКИ**
(Шандарба), обр. А. СЕМЕНОВА, исп. засл. арт. р-ки О. В. КОВАЛЕВА, в сопр. секстета домр п/у А. СЕМЕНОВА.
- Б. 15591 «ГОРЫ ВОРОБЬЕВСКИЕ»,**
муз. обр. Северского, исп. певец-гуслияр М. К. СЕВЕРСКИЙ.
- «НЕ ОДНА ВО ПОЛЕ ДОРОЖЕНЬКА»,**
муз. обр. Северского, исп. певец-гуслияр М. К. СЕВЕРСКИЙ.
- Б ИИ. 901 УРАЛЬСКАЯ ПЛЯСОВАЯ,**
обр. Осипова, исп. Н. П. ОСИПОВ (балалайка), партию ф-но исп. Д. П. Кайсаров.
- ЦЫГАНСКИЙ ТАНЕЦ,**
муз. Наше, исп. Н. П. ОСИПОВ (балалайка), партию ф-но исп. Д. П. Кайсаров.



О. В. КОВАЛЕВА.



Н. П. ОСИПОВ.

- Б. 12221** **РУССКАЯ ПЛЯСОВАЯ,**
исп. трио гармонистов бр. БОРИСОВЫ и ДА-
НИЛОВ.
КАМАРИНСКАЯ, исп. трио гармонистов
бр. БОРИСОВЫ и ДАНИЛОВ.
- А. 12251** **РУССКИЕ НАРОДНЫЕ ПЕСНИ:** а) **НОЧЕНЬ-**
КА, б) **МЕЖДУ ДВУХ БЕЛЫХ БЕРЕЗ,**
исп. дуэт баянистов ЦДКА СЕМЕНОВ и
МАРЬИН.
- а) **ПОСЕВНЫЕ ЧАСТУШКИ,**
муз. Чаплыгина,
- б) **УРОЖАЙНАЯ ПЛЯСОВАЯ,**
муз. В. Буглай, исп. дуэт баянистов ЦДКА
СЕМЕНОВ и МАРЬИН.
- Б. 12202** **КАВКАЗСКИЕ ПЛЯСКИ,**
исп. трио гармонистов Гос. театра им. Мейер-
хольда, в составе: К. КУЗНЕЦОВ, М. МАКА-
РОВ и Я. ПОПКОВ.
- ВАЛЬС № 7 ШОПЕНА,**
муз. Шопена, исп. трио гармонистов Гос.
театра им. Мейерхольда, в составе: К. КУЗ-
НЕЦОВ, М. МАКАРОВ, Я. ПОПКОВ.

ПЕСНИ И ИНСТР. МУЗЫКА НАРОДОВ СССР

- Б. 13173** «Я С КОМАРИКОМ ПЛЯСАЛА»,
обр. Крюковского, исп. орк. нар. инструм.
п/у П. И. АЛЕКСЕЕВА.
- «ВО ПОЛЕ БЕРЕЗА СТОЯЛА»,
(фантазия), муз. Н. Фомина, исп. орк. нар.
инструм. п/у П. И. АЛЕКСЕЕВА.
- Б. 13864** «КАК ЗА РЕЧКОЙ»,
нар. песня, обр. Лядова, исп. Гос. орк. нар.
инструм. п/у засл. арт. р-ки Г. П. ЛЮБИ-
МОВА.
- УЗБЕКСКИЙ МАРШ**,
инстр. Г. П. Любимова, исп. Гос. орк. нар.
инстр. п/у засл. арт. р-ки Г. П. ЛЮБИМОВА.
- Б. 13865** **ХОРОВОДНАЯ**,
обр. Лядова, исп. орк. нар. INSTR. п/у засл.
арт. р-ки П. Г. ЛЮБИМОВА.
- а) **КАК ПО МОРЮ**, б) **СЕМА**, русск. песни,
гарм. ЛЮБИМОВА, исп. Гос. орк. нар. INSTR.
п/у засл. арт. р-ки П. Г. ЛЮБИМОВА.
- Б. 14159** «СОХНЕТ, ВЯНЕТ В ПОЛЕ ТРАВКА»
(Рязанская девичья песня), исп. хор им. ПЯТ-
НИЦКОГО.
- «УЖ ТЫ НОЧКА»
(Смоленская песня), исп. хор. им. ПЯТНИЦ-
КОГО.
- Б. 14160** «КАК ПО ЛУЖКУ ТРАВА»
(свадебная венчальная песня), исп. хор.
им. ПЯТНИЦКОГО.
- ПЕСНЯ О КРАСНОЙ АРМИИ**,
муз. А. Александрова, исп. ансамб. красноармей-
ской песни ЦДКА п/у засл. арт. р-ки А. В.
АЛЕКСАНДРОВА.

Б. 70605

**«КАНТОР В МА-
ЛЕНЬКОМ ГО-
РОДКЕ»,**

нар. евр. песня,
исп. арт. САУЛ
ЛЮБИМОВ, парт-
тию ф-но исп.

С. Д. Бегельфер.
**«МЕЕРКЕ МОЙ
СЫН»,**

бытовая евр. пес-
ня, исп. арт.
САУЛ ЛЮБИ-
МОВ, парт. ф-но
исп. С. Д. Бе-
гельфер.



Б. 70609

**«ДРАЙ ШВЕ-
СТЕР»,**

обр. Ипполитова-
Иванова, исп. арт.
САУЛ ЛЮБИ-

МОВ, в сопр. орк. радиоуправления п/у нар.
арт. р-ки М. М. ИППОЛИТОВА-ИВАНОВА.

«ОЗЕТ»,

обр. Ипполитова-Иванова, исп. арт. САУЛ
ЛЮБИМОВ, в сопр. орк. радиоуправления
п/у нар. арт. р-ки М. М. ИППОЛИТОВА-ИВА-
НОВА.

С. ЛЮБИМОВ.

Б. 70622

«НИТ ГЭДАЙГЭТ»,

обр. Фрейденберга, исп. арт. М. И. ЭПЕЛЬ-
БАУМ, партию ф-но исп. Н. Г. Вальтер.

«ЭЙЛЕ-ТОЙЛДЭС МОСКВА»,

обр. Фрейденберга, исп. арт. М. И. ЭПЕЛЬ-
БАУМ, партию ф-но исп. Н. Г. Вальтер.

Б. 70623

«ДОС НАЙЕ ШТЭТЭЛЭ»,

муз. Косенко, исп. арт. М. И. ЭПЕЛЬБАУМ,
партию ф-но исп. Н. Г. Вальтер.

«А ШОХН А ШНАЙДЕР»,

обр. Фрайденберга, исп. арт. М. И. ЭПЕЛЬ-
БАУМ, партию ф-но исп. Н. Г. Вальтер.

ПЕСНИ И ИНСТР. МУЗЫКА НАРОДОВ СССР

Б. 2903 «РЕВЕ ТА СТОГНЕ ДНІПР ШИРОКИЙ»,
муз. Лысенко, исп. засл. арт. УССР И. С.
ПОТОРЖИНСКИЙ.

ПЕСНЯ НА ЛИНКОРЕ,
муз. Богуславского, исп. засл. арт. УССР
И. С. ПОТОРЖИНСКИЙ.

Б. 30021 а) «ОЙ СТРИЧЕЧКА ДО СТРИЧЕЧКИ»,
нар. укр. песня,

б) **НА ВУЛИЦІ СКРИПКА ГРАЄ**,
исп. нар. арт. УССР М. И. ЛИТВИНЕНКО-
ВОЛЬГЕМУТ.

АРИЯ ОДАРКИ

из оп. «Купало», муз. Вахнянина, исп. нар.
арт. УССР М. И. ЛИТВИНЕНКО-ВОЛЬ-
ГЕМУТ.



М. И. ЛИТВИНЕНКО-
ВОЛЬГЕМУТ.



И. С. ПОТОРЖИНСКИЙ.

ПЕСНИ И ИНСТР. МУЗЫКА НАРОДОВ СССР

- Б. 70624 «**ДИ МЭХАТОНИМ**»,
обр. Фишермана, исп. арт. М. И. ЭПЕЛЬ-
БАУМ, партию ф-но исп. Н. Г. Вальтер.
- А ШНАЙДЕРЛ**,
обр. Эльштейна, исп. арт. М. И. ЭПЕЛЬ-
БАУМ, партию ф-но исп. Н. Г. Вальтер.
- Б. 34081 «**ОГІРОЧКИ**»,
укр. песня, обр. Ступицкого, исп. ансам. Полтав-
ских кобзарей п/у В. А. КАБАЧКА.
- «**В МІСЯЦІ ІЮЛІ ВІПАЛА ПОРОША**»,
укр. нар. песня, исп. ансам. Полтавских кобза-
рей п/у В. А. КАБАЧКА.
- Б. 34082 «**ПІП ТА ПАПАДЯ**»,
шуточная укр. нар. песня, исп. ансам. Полтав-
ских кобзарей п/у В. А. КАБАЧКА.
- «**НА В ВГОРОДІ ВЕРБА РЯСНА**»,
обр. Демуцького, исп. ансам. Полтавских коб-
зарей п/у В. А. КАБАЧКА.
- Б. 14335 «**СИЗЫЙ ГОЛУБОЧЕК**»,
нар. песня, исп. хор п/у П. Г. ЯРКОВА.
- «**ПЕСНЯ СТАРОЙ БАТРАЧКИ**»,
нар. песня, исп. хор п/у П. Г. ЯРКОВА.
- Б. 14338 «**ПАСТУШЬЯ**»,
исп. хор п/у П. Г. ЯРКОВА.
- «**ВЫЙДУ ЛЬ Я НА РЕЧЕНЬКУ**»,
нар. песня, исп. хор п/у П. Г. ЯРКОВА.
- Г. 19124 «**ТРЫНЬ-ТРАВА**»,
(старый вальс), исп. арт. А. Х. ХРИСТОФО-
РОВА, в сопр. ансам. п/у Н. Н. КРУЧИНИНА.
- «**МАЛЯРКА**»
(старая таборная песня), исп. арт. А. Х. ХРИ-
СТОФОРОВА в сопр. ансам. п/у Н. Н. КРУ-
ЧИНИНА.

ПЕСНИ И ИНСТР. МУЗЫКА НАРОДОВ СССР

Б НЕ 201 ПТИЧКА,

евр. нар. песня, обр. Максим. Штейнберга, исп. засл. арт. р-ки И. П. ЯУНЗЕМ, в сопр. орк. ГАБТа п/у нар. арт. р-ки М. М. ИШПОЛИТОВА-ИВАНОВА.

ФИЛОСОФ, евр. хасидская песня, обр. Макс Штейнберга, исп. засл. арт. р-ки И. П. ЯУНЗЕМ, в сопр. орк. ГАБТа п/у нар. арт. р-ки М. М. ИШПОЛИТОВА-ИВАНОВА.

МУЗЫКА НАРОДНОСТЕЙ ВОСТОКА

- Б. 52563** **«ЧОНА»**,
поздравительная песня, грузинск. (картолинская), исп. нар. хор вост. Грузии п/у М. ТАРХНИШВИЛИ.
«ГУШИН ШВИДИ ГУРДЖАНЕЛИ»,
охотничья песня, грузинск. (картолинская кахетинская), исп. нар. хор вост. Грузии п/у М. ТАРХНИШВИЛИ.
- Б. Х52564** **«БИЧЕБО ВТОХНОТ СИМИНДИ»**,
песня при мотыжении, исп. нар. хор вост. Грузии п/у М. ТАРХНИШВИЛИ.
«ДАИГВИАНЕС»,
из «Патара Кахи», кахетинская, исп. нар. хор вост. Грузии п/у М. ТАРХНИШВИЛИ соло М. ТАРХНИШВИЛИ.
- Б. 52667** **«БЕРИ КАЦИ ВАР»**,
песня о старике, грузинская (картолинская кахетинская), исп. нар. хор вост. Грузии п/у М. ТАРХНИШВИЛИ.
«ТАМАР КАЛО»,
груз. (карт. кахетинская), исп. нар. хор вост. Грузии п/у М. ТАРХНИШВИЛИ.
- Б. 52569** **«ТЭБРОНЭ МИДИС ЦКАЛЗЕ»**,
груз. картолинская, исп. нар. хор вост. Грузии п/у М. ТАРХНИШВИЛИ.
АРОБНАЯ (УРМУЛИ),
груз. нар. песня, исп. МАРО ТАРХНИШВИЛИ.

МУЗЫКА НАРОДНОСТЕЙ ВОСТОКА

Б. 61803 УЗУНДАРА,

кавказск. танец, исп. трио в составе: С. НУРИДЖАНОВ (тара), К. МАХМУДБЕКОВ (кеманча) и А. АРУШАНОВ (бубен).

ДЖЕЙРАНИ,

кавказск. танец, исп. трио в составе С. НУРИДЖАНОВ (тара), К. МАХМУДБЕКОВ (кеманча), А. АРУШАНОВ (бубен).

Б. НГ 351 КAVKAZСКИЙ ТАНЕЦ «ШАЛАХО»,

исп. трио в составе: С. НУРИДЖАНОВ (тара), А. БАБУРОВ (кеманча), Р. АРАКЕЛЯН (бубен).

КАVKAZСКАЯ ЛЕЗГИНКА ИЗ «БАЯТЫ»,

муз. обр. Карганова, исп. трио в составе: С. НУРИДЖАНОВ (тара), А. БАБУРОВ (кеманча), Р. АРАКЕЛЯН (бубен).

Б. НГ 352 КАВКАРДИНСКАЯ ЛЕЗГИНКА,

исп. трио в составе С. НУРИДЖАНОВ, (тара), А. БАБУРОВ (кеманча), А. АРУШАНОВ (бубен).

НАУРСКАЯ ЛЕЗГИНКА,

исп. трио в составе: С. НУРИДЖАНОВ, (тара), А. БАБУРОВ (кеманча), А. АРУШАНОВ (бубен).

В. 61704 «ЕНИ КЕНД»

(тюркская песня), исп. арт. ДЖАХАН ТАЛЫШИНСКАЯ, в сопр. трио в составе: С. НУРИДЖАНОВ (тара), К. МАХМУДБЕКОВ (кеманча), А. АРУШАНОВ (бубен):

«СЕГЯ»

(тюркская классич. мелодия), исп. арт. ДЖАХАН ТАЛЫШИНСКАЯ, в сопр. трио в составе: С. НУРИДЖАНОВ (тара), К. МАХМУДБЕКОВ (кеманча), А. АРУШАНОВ (бубен).

МУЗЫКА НАРОДНОСТЕЙ ВОСТОК

- Б. 51010** **«КЮРД ШАХНАЗ»**
(тюркская песня), исп. САРА ХАНУМ,
в сопр. тары БАЛА МЕЛИКЯН, кеманчи
САША.
- «ХАРИЖ СЕГЯ»,**
исп. БАЛА МЕЛИКЯН (тара).
- Б. 50253** **«ЮЗ-БИР»,**
нар. танец, исп. БАЛА МЕЛИКЯН (тара),
С. ОГАНЕЗАШВИЛИ (кеманча).
- «ГИДЖАЗ»,**
персидск. танец, исп. трио дудуки, в составе:
ШУЛАВЕРЕКИЙ, ГЕВОРГ СЕРГО и АРМЕНАК.
- Б. 61601** **«КАТАР БАЯТЫ»,**
нар. песня, арт. Тюркского худож. театра
КАЛАНТАРЛИ, в сопр. дудуков, в составе:
АГАБОБОВ, КАЗАНЧАНС, АГАБОБОВ.
- «КИШМАРИ ШАЛ»,**
нар. песня, арт. Тюркского худож. театра
КАЛАНТАРЛИ, в сопр. дудуков, в составе:
АГАБОБОВ, КАЗАНЧАНС, АГАБОБОВ.
- Б. 61602** **«ЭЛМАЛИ»,**
нар. песня, исп. арт. Тюркского худож.
театра КАЛАНТАРЛИ, в сопр. дудуков в со-
ставе: АГАБОБОВ, КАЗАНЧАНС, АГАБОБОВ.
- «ШАХ-ШАХНАЗ»,**
нар. песня, исп. арт. Тюркского худож. театра
КАЛАНТАРЛИ, в сопр. дудуков, в составе:
АГАБОБОВ, КАЗАНЧАНС, АГАБОБОВ.
- Б. 601802** **«ДАГЕСТАН»,**
нар. песня, исп. трио дудуки в составе: ШУ-
ЛАВЕРСКИЙ, ГЕВОРГ СЕРГО, АРМЕНАК.
- «АРАЗ АХАР»,**
исп. трио дудуки, в составе: ШУЛАВЕРСКИЙ,
ГЕВОРГ СЕРГО, АРМЕНАК.

МУЗЫКА НАРОДНОСТЕЙ ВОСТОКА

- Б. 63701** «ФУГОН»,
исп. засл. арт. Узбекск. гос. муз. театра
Х. НАСИРОВА в сопр. тамбур и дойро.
- «УЗГАНЧА»,
исп. засл. арт. Узбекск. гос. муз. театра
Х. НАСИРОВА в сопр. тамбур, гиджак, най,
дойро.
- Б. 63062** «ГАЙРА, ГАЙРА»,
исп. орк. и хор Узбекск. гос. муз. театра.
ФАБРИКА,
исп. орк. и хор Узбекск. гос. муз. театра.
- Б. 6364** «НАГАРА БАЯТ»,
исп. засл. арт. муз. Узбекск. гос. театра УМИР-
ЗАКОВ, соло на цитр. куншай.
- «САУТЫ МИСКИН»,
исп. арт. муз. Узбекск. гос. театра МИР-
ЗАЕВ Б., в сопр. тамбур, гиджак, най, дойро.
- Б. 63603** «ЯЛОВАН ЙЕР»,
исп. арт. Анджистанск. 2-го гос. театра
Б. ФАЙЗНЕВ, в сопр. гиджак, тамбур, бубна.
- «УШОХ»
(самаркандек.) исп. арт. Самарк. радиотеатра
ТАЛМАСОВ в сопр. тамбур.



м. Д - 406

П 31

1934

18 av

12-3